



Erfolgreiche Arbeit mit gesetzlichen Krankenkassen

Juli 2011

Erfolgreiche Arbeit mit gesetzlichen Krankenkassen

Interessieren Sie sich für die Arbeit mit gesetzlichen Krankenkassen, wollen neue Ernährungsberatungsmaßnahmen entwickeln oder Anerkennen lassen oder streben als Selbstständige/r sogar eine Kooperation an?

Dieses Seminar liefert Ihnen das nötige „Handwerkzeug“ dazu. Hier werden die Grundlagen für die Zusammenarbeit mit Krankenkassen in den Bereichen Prävention und betriebliche Gesundheitsförderung praxisbezogen aufgearbeitet. Sie lernen die Rahmenbedingungen und Anforderungen kennen, um Dienstleistungen in der Kooperation kompetent durchführen zu können.

Im Praxisworkshop erarbeiten Sie, wie Anerkennungsanträge gestellt werden und welche Vorgaben dabei erfüllt werden müssen. Dieses Seminar bietet

Ihnen die Gelegenheit, sich mit der Position der Ernährungsberatung im Gesundheitssystem auseinanderzusetzen und Chancen sowie mögliche Probleme für die Kooperation mit Krankenkassen zu erkennen.

Inhalte

- Position der Ernährungsberatung im Gesundheitssystem
- Gesetzliche Rahmenbedingungen
- Handlungsempfehlungen der Spitzenverbände der Krankenkassen zur Umsetzung des § 20 SGB V
- Primärprävention und betriebliche Gesundheitsförderung – Bedeutung der Handlungsempfehlungen für die Beratungspraxis
- Praxisworkshop: Anerkennung von Präventionsmaßnahmen
- Überblick: Evaluation von Ernährungsberatungsmaßnahmen

Termin	23.07.2011
Zeit	10.00 – 17.45 Uhr
Seminarort	Alfried-Krupp Krankenhaus Olympiastützpunkt Rhein-Ruhr Wittekindstr. 62 45131 Essen
Kosten	155 €/ 140 € (inkl. Pausengetränke und Seminarunterlagen) Ermäßigt für Honorarkräfte der ESG, sowie für Mitglieder des VDD und VFED.
Teilnehmer	20 Personen
Anmeldeschluss	25.06.2011

Dieses Seminar umfasst 8 Unterrichtseinheiten à 45 min.

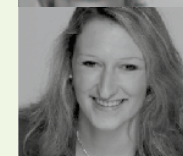
Referentin

Theresia Kempf
staatl. gepr. Oecotrophologin, Fachrichtung Beratung, Präventionsbeauftragte der Vereinigten IKK



Lydia Wilkens

Dipl. Oec. troph., Ernährungsberaterin/DGE



Anmeldung

Hiermit melde ich mich verbindlich zu folgendem/n Seminar/en an:

Kürzel	Seminarthema	Datum	
FN	Ernährungsmedizin trifft Ernährungsberatung: Nahrungsmittelunverträglichkeiten – Fruktose-, Sorbit- und Laktoseunverträglichkeit, Histaminintoleranz und Zöliakie	05.02.-06.02.2011	<input type="checkbox"/>
FE1	Erfolgreich in der Selbstständigkeit – Existenzgründung für Oecotrophologen und Diätassistenten	26.03. – 27.03.2011	<input type="checkbox"/>
FSK	Kreative Seminargestaltung und Konfliktmanagement	09.04.2011	<input type="checkbox"/>
FKE1	Kinderernährung – Ernährung in Schwangerschaft, Stillzeit und für Säuglinge	21.05.2011	<input type="checkbox"/>
FZ	Zeitmanagement durch Selbstorganisation	18.06.2011	<input type="checkbox"/>
FB	Beratung Betriebsrestaurants im Rahmen der betrieblichen Gesundheitsförderung	16.07.2011	<input type="checkbox"/>
FKK	Erfolgreiche Arbeit mit gesetzlichen Krankenkassen	23.07.2011	<input type="checkbox"/>
FD	Ernährungsberatung trifft Ernährungsmedizin: Diabetes mellitus	20.08.-21.08.2011	<input type="checkbox"/>
FKE2	Kinderernährung – Gesunde Ernährung und Ernährungserziehung in Familie und Kindertageseinrichtung	08.10.2011	<input type="checkbox"/>
FS	Management der Sporternährung	15.10. – 16.10.2011	<input type="checkbox"/>
FLP	Ernährungsberatung trifft Ernährungsmedizin: Pankreatitis und Leberzirrhose	19.11.2011	<input type="checkbox"/>

Persönliche Daten

Name, Vorname

Straße, Hausnummer

Postleitzahl, Wohnort

Telefon

E-Mail

Berufsbezeichnung

Ich bin Mitglied des VDD VFED

Ich nehme die Bildungsprämie in Anspruch

Mit dieser Anmeldung erkenne ich die organisatorischen Rahmenbedingungen der ESG – Institut für Ernährung an.

Datum, Ort

Unterschrift

Anmeldung per Post, Fax oder E-Mail bitte an: